

Meissa 28. ahora sí

Viviendas pareadas
de 3 dormitorios
en Torre del Mar.





Viviendas pareadas de 3 dormitorios, trasteros y garajes, amplias terrazas exteriores y jardines.



Te damos la bienvenida a Meissa 28, un nuevo conjunto residencial de viviendas pareadas en Torre del Mar con vistas al mar.

Hemos diseñado una nueva promoción de 28 viviendas de vanguardia, con un estilo arquitectónico moderno en perfecto equilibrio con su entorno



Memoria de Acabados y Calidades.



Cubiertas

Las Cubiertas técnicas, que albergan las placas solares y las unidades exteriores de los equipos de aire acondicionado, están terminadas con grava. Las terrazas transitables irán soladas con gres.



Cerramientos y Fachadas

Los cerramientos exteriores de viviendas se realizarán con revestimiento continuo de mortero, aislamiento de cámara con poliuretano proyectado y trasdosado interior mediante tabiquería seca con aislamiento. La distribución interior de viviendas se construirá con tabiquería seca con aislamiento. Las paredes medianeras entre las distintas viviendas se ejecutarán con ladrillo fonoabsorbente trasdosado por ambas caras, con tabiquería seca y aislamiento.



Revestimiento Interiores

Suelo laminado de NATURDEC y rodapié de DM hidrofugado lacado en el color de la carpintería interior en toda la vivienda a excepción de baños. Los baños irán solados con gres porcelánico de SALONI y rodapié del mismo material, en zonas no alicatadas. Los paramentos verticales de baños irán alicatados con gres porcelánico de SALONI en zona de bañera y

ducha y el resto de paredes con acabado con pintura plástica. En aseos irán alicatados todos los paramentos. Falsos techos de placas de yeso laminado en toda la vivienda con registros en zonas destinadas a máquinas interiores de aire acondicionado. Pintura plástica lisa en paramentos verticales no alicatados y techos.



Cimentación y Estructura

Cimentación como la estructura se realizará con hormigón armado.



Carpintería Exterior

En toda la Vivienda, ventanas y puertas exteriores (correderas o abatibles según caso) con perfilera de aluminio con rotura de puente térmico acabado lacado, con doble acristalamiento. Persianas de aluminio con aislamiento térmico en su interior y cajones de persianas aislados en dormitorios.



Carpintería Interior

Acceso a la vivienda mediante puerta acorazada con cerradura de seguridad acabada con panelado interior lacado a juego con la carpintería de madera. Puertas de paso lisas lacadas. Condena baños.



Armarios

Armarios modulares de puertas abatibles lacadas a juego con el resto de la carpintería, incluso balda maletero y barra de colgar.



Fontanería y Sanitarios

Red interior de distribución de agua, con tubería de polietileno reticulado. En baños aparatos sanitarios de Porcelana Vitrificada de ROCA, excepto bañeras de acero esmaltado y platos de ducha de resina. Grifería termostática en duchas de baño principal y grifería monomando en bañera de baño secundario. En el resto de aparatos sanitarios, grifería monomando de ROCA. Calentador eléctrico para producción de agua caliente con aporte a través de Energía Solar. Los lavabos irán sobre encimeras de cuarzo con resina.



Electricidad

Instalación Eléctrica realizada según R.E.B.T. con grado de electrificación elevada. Iluminación mediante puntos de luz. Tomas de TV, TF y Telecomunicaciones en salón y dormitorios. Mecanismos eléctricos de la casa SIEMENS. Tomas de TV y TF en salón, cocina, todos los dormitorios y terraza de planta baja. Aplique exterior en terrazas.



Otras Instalaciones

Instalación completa de Aire Acondicionado, con bomba de calor (refrigeración y calefacción) y conductos de fibra de vidrio. Unidad interior sobre falso techo de baños y unidad exterior, montada en cubierta técnica. Video Portero electrónico con receptor de llamada, e imagen a color. Instalación de renovación del aire interior de viviendas con bocas de extracción higrorregulables en baños y cocinas. Cocina amueblada con encimera de cuarzo con resina y equipada con electrodomésticos.



Garaje

Puerta de acceso de vehículos con accionamiento automático. Suelo de garaje y trastero de gres especial antideslizante. Paramentos verticales de garajes y trasteros acabados en hormigón armado o bloques de hormigón según zonas. Puntos de agua de baldeo.



Interiores donde la calidad de vida de sus ocupantes es lo principal.



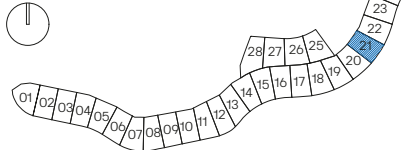
Vivienda 21

3 dormitorios

P-00



Ubicación de la vivienda

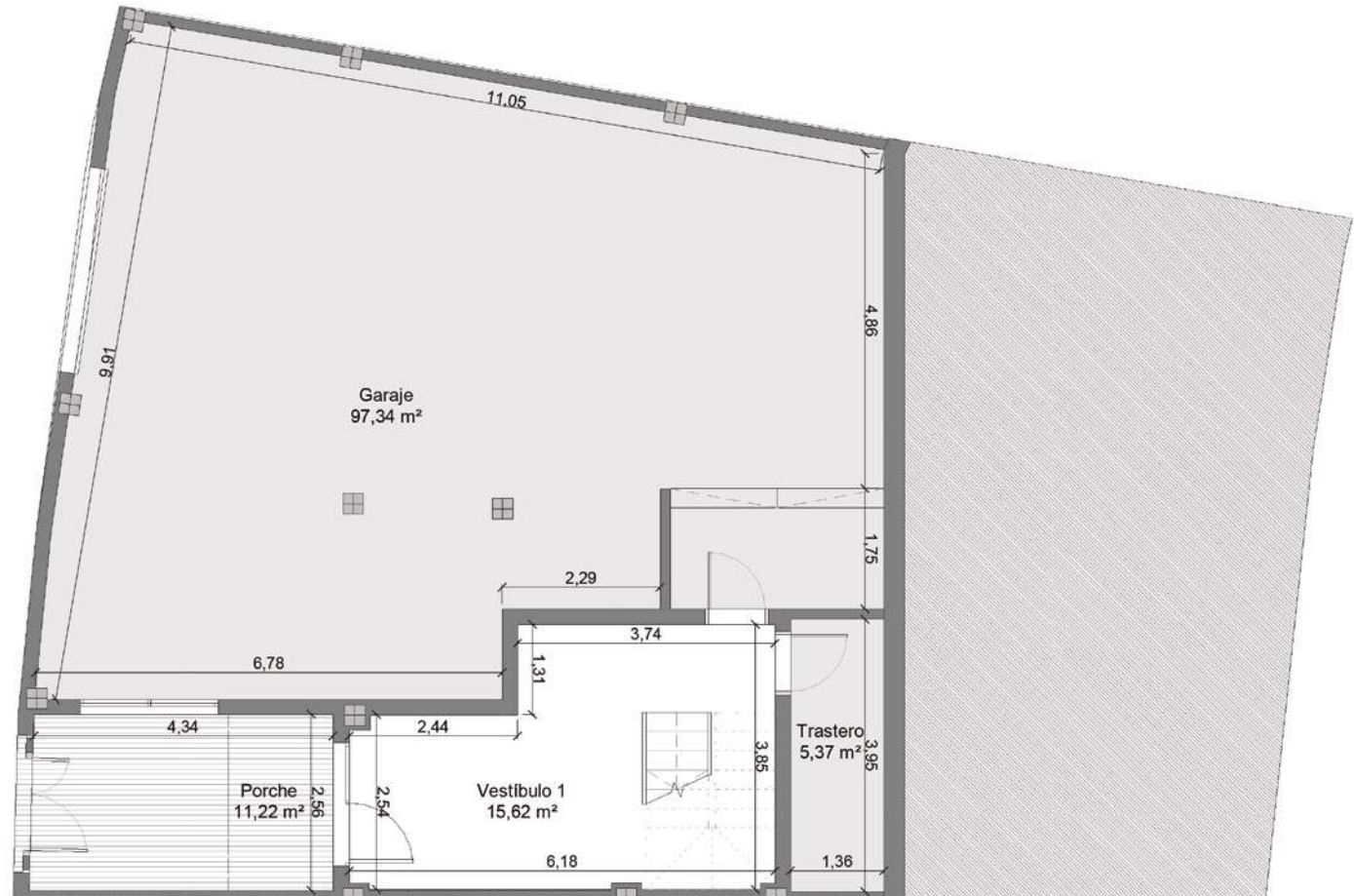


Las superficies indicadas a continuación están calculadas conforme al decreto 218 / 2005 de información al consumidor en la compraventa y arrendamiento de viviendas de Andalucía.

Cuadro de Superficies

Sup.construida + Terraza	412,34 m ²
Superficie construida	251,99 m ²
Superficie útil interior	202,98 m ²
Sup. construida según Decreto 218/2005	277,19 m ²
Sup. útil según Decreto 218/2005	223,28 m ²

Vestíbulo 1	15,62 m ²
Vestíbulo 2	2,45 m ²
Salón-Comedor	24,98 m ²
Cocina	10,24 m ²
Distribuidor	3,02 m ²
Dormitorio 1	12,03 m ²
Dormitorio 2	10,88 m ²
Dormitorio 3	10,67 m ²
Baño 1	3,79 m ²
Baño 2	3,62 m ²
Aseo 1	2,97 m ²
Trastero	5,37 m ²
Garaje	97,34 m ²
Terraza	90,68 m ²
Jardín	28,90 m ²
Porche	11,22 m ²
TOTAL	333,78 m ²



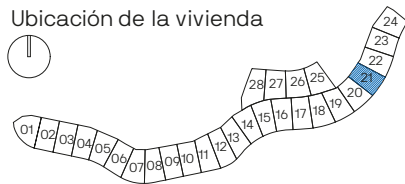
Vivienda 21

3 dormitorios

P-01



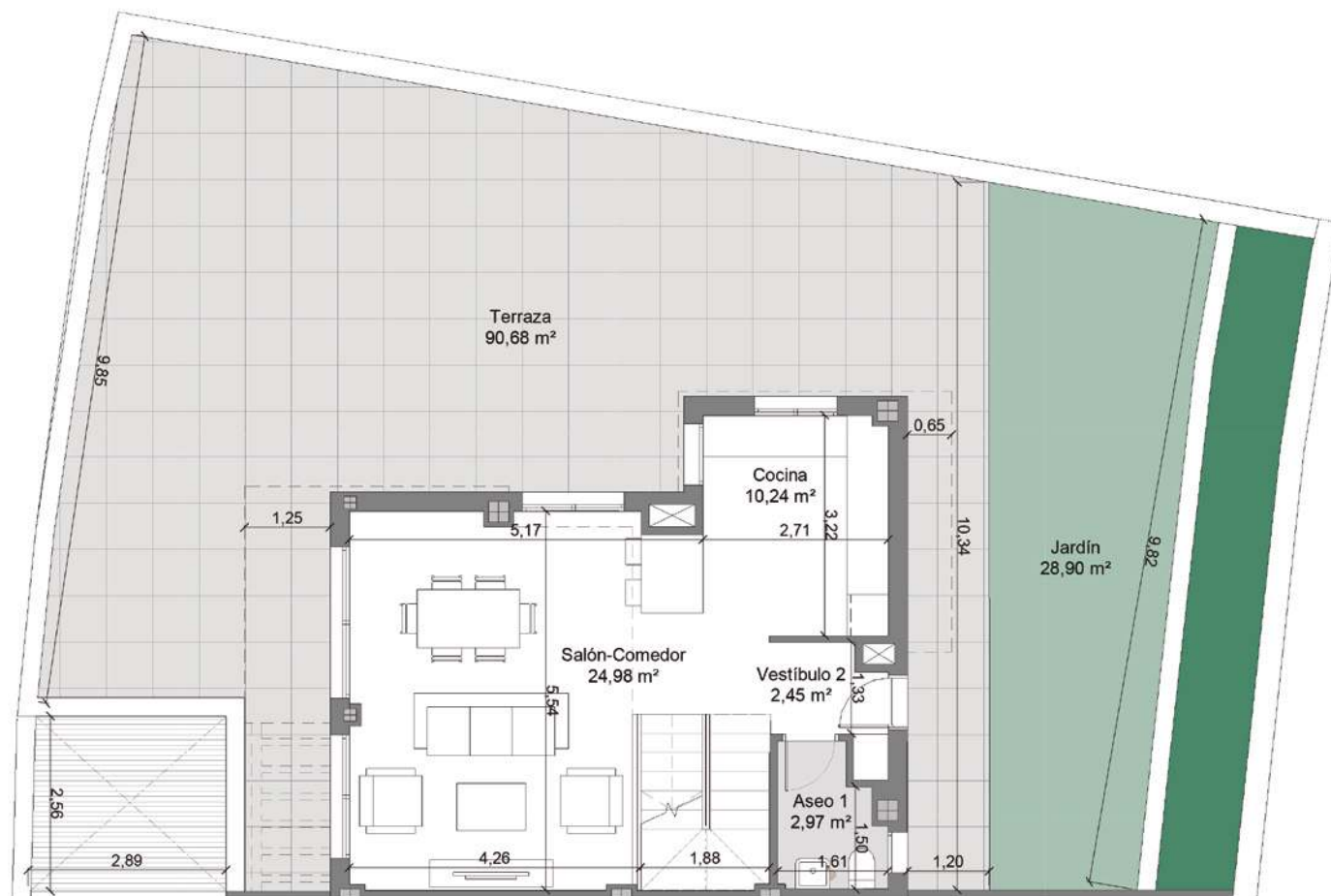
Ubicación de la vivienda



Las superficies indicadas a continuación están calculadas conforme al decreto 218 / 2005 de información al consumidor en la compraventa y arrendamiento de viviendas de Andalucía.

Cuadro de Superficies

Sup.construida + Terraza	412,34 m ²
Superficie construida	251,99 m ²
Superficie útil interior	202,98 m ²
Sup. construida según Decreto 218/2005	277,19 m ²
Sup. útil según Decreto 218/2005	223,28 m ²
<hr/>	
Vestíbulo 1	15,62 m ²
Vestíbulo 2	2,45 m ²
Salón-Comedor	24,98 m ²
Cocina	10,24 m ²
Distribuidor	3,02 m ²
Dormitorio 1	12,03 m ²
Dormitorio 2	10,88 m ²
Dormitorio 3	10,67 m ²
Baño 1	3,79 m ²
Baño 2	3,62 m ²
Aseo 1	2,97 m ²
Trastero	5,37 m ²
Garaje	97,34 m ²
Terraza	90,68 m ²
Jardín	28,90 m ²
Porche	11,22 m ²
TOTAL	333,78 m ²



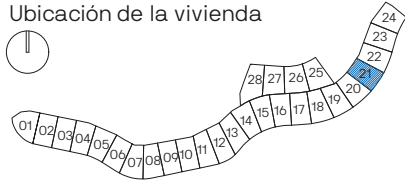
Vivienda 21

3 dormitorios

P-02



Ubicación de la vivienda

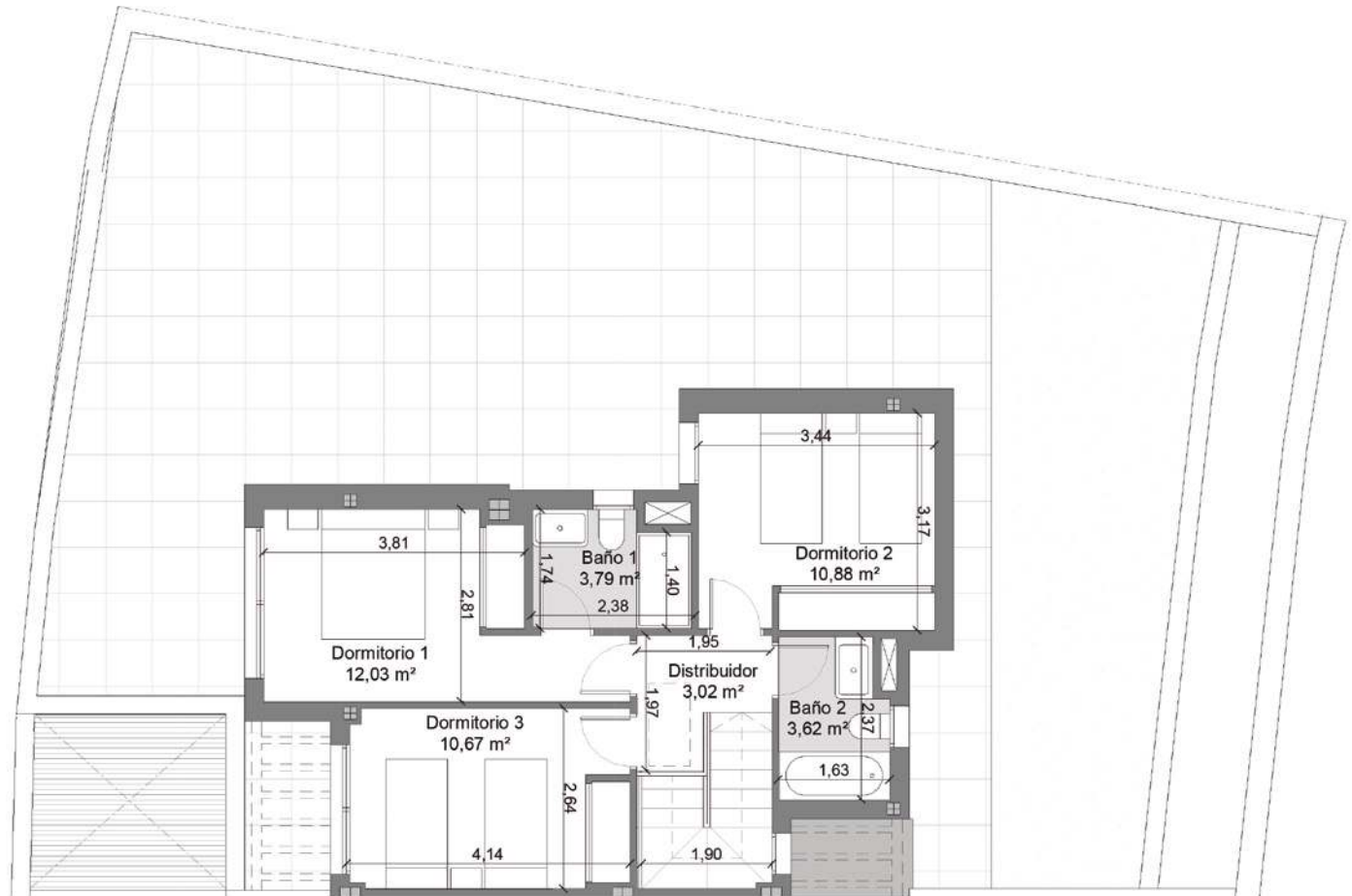


Las superficies indicadas a continuación están calculadas conforme al decreto 218 / 2005 de información al consumidor en la compraventa y arrendamiento de viviendas de Andalucía.

Cuadro de Superficies

Sup.construida + Terraza	412,34 m ²
Superficie construida	251,99 m ²
Superficie útil interior	202,98 m ²
Sup. construida según Decreto 218/2005	277,19 m ²
Sup. útil según Decreto 218/2005	223,28 m ²

Vestíbulo 1	15,62 m ²
Vestíbulo 2	2,45 m ²
Salón-Comedor	24,98 m ²
Cocina	10,24 m ²
Distribuidor	3,02 m ²
Dormitorio 1	12,03 m ²
Dormitorio 2	10,88 m ²
Dormitorio 3	10,67 m ²
Baño 1	3,79 m ²
Baño 2	3,62 m ²
Aseo 1	2,97 m ²
Trastero	5,37 m ²
Garaje	97,34 m ²
Terraza	90,68 m ²
Jardín	28,90 m ²
Porche	11,22 m ²
TOTAL	333,78 m ²



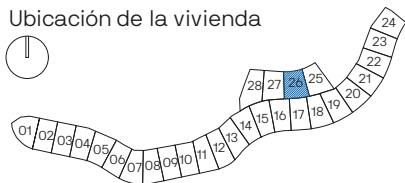
Vivienda 26

3 dormitorios

P-00



Ubicación de la vivienda

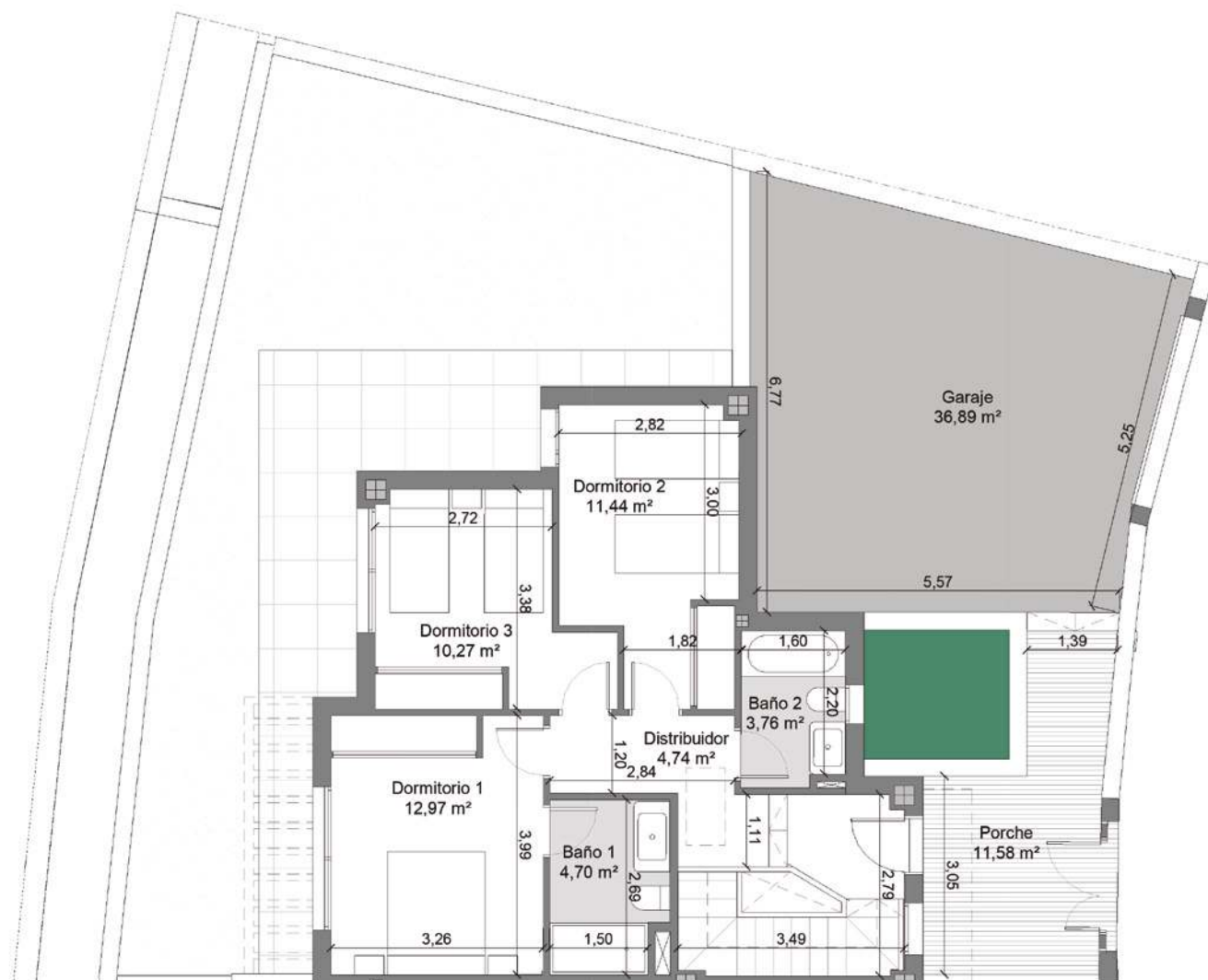


Las superficies indicadas a continuación están calculadas conforme al decreto 218 / 2005 de información al consumidor en la compraventa y arrendamiento de viviendas de Andalucía.

Cuadro de Superficies

Sup.construida + Terraza	269,96 m ²
Superficie construida	121,68 m ²
Superficie útil interior	92,50 m ²
Sup. construida según Decreto 218/2005	178,70 m ²
Sup. útil según Decreto 218/2005	142,33 m ²

Vestíbulo	2,82 m ²
Salón-Comedor	23,80 m ²
Cocina	8,50 m ²
Distribuidor	2,97 m ²
Distribuidor	4,74 m ²
Dormitorio 1	12,97 m ²
Dormitorio 2	11,44 m ²
Dormitorio 3	10,27 m ²
Baño 1	4,70 m ²
Baño 2	3,76 m ²
Aseo 1	2,78 m ²
Trastero	3,75 m ²
Garaje	36,89 m ²
Porche	11,58 m ²
Terraza	25,17 m ²
Jardín	43,51 m ²
TOTAL	209,65 m ²



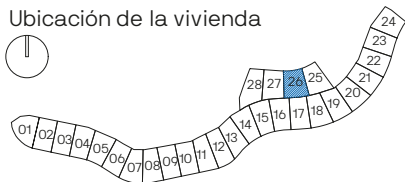
Vivienda 26

3 dormitorios

S-01



Ubicación de la vivienda

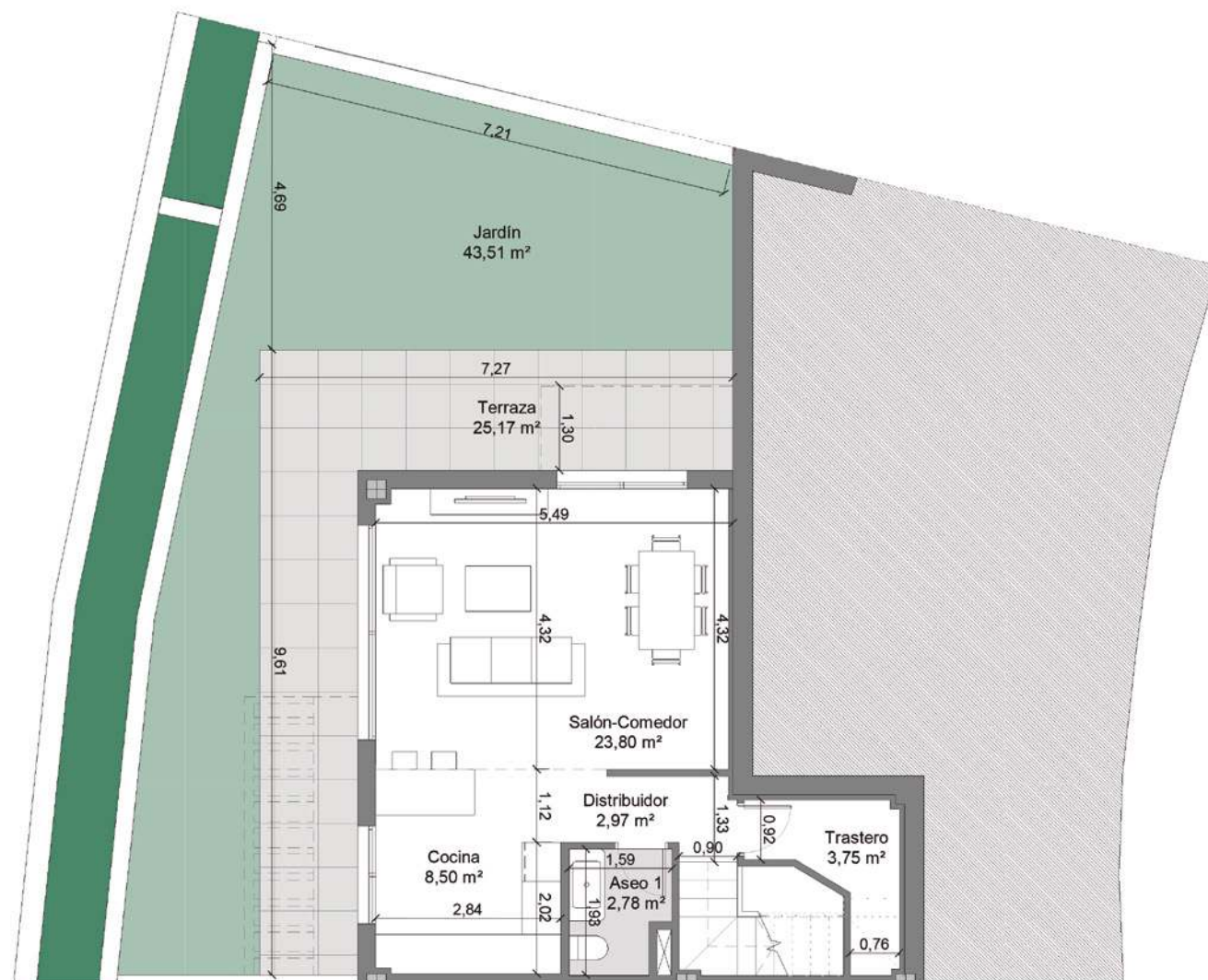


Las superficies indicadas a continuación están calculadas conforme al decreto 218 / 2005 de información al consumidor en la compraventa y arrendamiento de viviendas de Andalucía.

Cuadro de Superficies

Sup.construida + Terraza	269,96 m ²
Superficie construida	121,68 m ²
Superficie útil interior	92,50 m ²
Sup. construida según Decreto 218/2005	178,70 m ²
Sup. útil según Decreto 218/2005	142,33 m ²

Vestibulo	2,82 m ²
Salón-Comedor	23,80 m ²
Cocina	8,50 m ²
Distribuidor	2,97 m ²
Distribuidor	4,74 m ²
Dormitorio 1	12,97 m ²
Dormitorio 2	11,44 m ²
Dormitorio 3	10,27 m ²
Baño 1	4,70 m ²
Baño 2	3,76 m ²
Aseo 1	2,78 m ²
Trastero	3,75 m ²
Garaje	36,89 m ²
Porche	11,58 m ²
Terraza	25,17 m ²
Jardín	43,51 m ²
TOTAL	209,65 m ²



Ubicación.

Torre del Mar, ahora sí.

La promoción está localizada en una zona residencial en auge, consolidada, bien conectada y con zonas verdes. A solo diez minutos del paseo marítimo de Torre del Mar, el segundo núcleo de población de Vélez-Málaga.



Meissa28

Via Cortijo Cerro del Mar
Torre del Mar, Vélez-Málaga



Autobuses Urbanos



Parque



Cebtro Escolar / Guardería



Gasolinera



Súpermercado



Farmacia



Nota legal: Las imágenes de este folleto son orientativas y no vinculantes a nivel contractual.