





Pocas promociones pueden presumir de disfrutar de un proyecto tan innovador como Quabit RIVERSIDE, enmarcado en un entorno de una belleza natural sin comparación junto al río Guadalmina.

Ubicado en Benahavís, pequeño pueblo de origen árabe, Quabit RIVERSIDE le permitirá disfrutar de la vivienda ideal, de unas zonas comunes amplias y luminosas, de la privacidad necesaria y de un entorno que le ofrece mil maneras de disfrutar del tiempo libre y la naturaleza.

Few developments can boast such innovative design as Quabit RIVERSIDE, framed by countryside of unparalleled natural beauty, on the banks of the river Guadalmina.

Located in Benahavís, a small village of Arab origin, Quabit RIVERSIDE will allow you to enjoy an ideal home, spacious and bright communal areas, the right degree of privacy, and surroundings offering countless ways to enjoy your leisure time and nature.

Quabit Riverside ha sido diseñada para disfrutar y adaptarse a un entorno espectacular.

Quabit Riverside has been designed to enjoy and blend into a spectacular setting





Benahavis

Nature for All

Benahavís se encuentra ubicada a mitad de camino entre Marbella y Estepona y muy cercana a zonas de ocio y entretenimiento de primer orden como Nueva Andalucía y Puerto Banús. Ello sin olvidar la amplia oferta gastronómica que ofrece Benahavís.

Una gran oferta de prestigiosos campos de golf, puertos deportivos, senderos y cascadas naturales en apenas 10 minutos, así como su rápido acceso a la Autovía del Mediterráneo le permitirá disfrutar de todo lo que le ofrece este rincón tan cotizado de la Costa del Sol.

Benahavis is located halfway between Marbella and Estepona and very close to leisure and entertainment areas of first order such as Nueva Andalucía and Puerto Banus. Not forgetting the wide range of cuisine that offers Benahavís.

A great offer of prestigious golf courses, marinas, trails and natural waterfalls in just 10 minutes, as well as its quick access to the Mediterranean Highway, will allow you to enjoy everything that this highly prized corner of the Costa del Sol offers you.



*Waterfalls and
nature trails*



Marinas



6 Golf courses





MAR MEDITERRÁNEO

Riverside Benahavis

Perfectamente enmarcado en su entorno, Quabit RIVERSIDE ofrece 75 viviendas de 2 y 3 dormitorios de amplias y luminosas estancias perfectamente orientadas para aprovechar la luz solar y disfrutar de la tranquilidad y la paz que transmite el río Guadalmina a su paso por Benahavís.

Perfectly framed by its natural surroundings, Quabit RIVERSIDE offers 75 two and three bedrooms homes with bright, spacious rooms perfectly designed for making the most of the sunshine and enjoying the peace and tranquillity of the river Guadalmina as it flows through Benahavís.







Optimized

Todas las viviendas de Quabit RIVERSIDE están pensadas para aprovechar al máximo la luz natural; para ello sus estancias presentan amplios espacios, perfectamente distribuidos y con ventanales de suelo a techo.

Entre su amplia gama de viviendas podrás elegir entre fantásticos áticos con terrazas de espectaculares vistas o los bajos con jardín y comunicación directa a las zonas comunes, ideales para disfrutar del tiempo libre.

All Quabit RIVERSIDE homes are designed to make full use of natural light. Perfectly laid out homes have large rooms with floor-to-ceiling windows.

Among a wide range of homes, you can choose between fantastic penthouses with terraces offering spectacular views, or ground-floor apartments with gardens and direct access to communal areas, ideal for enjoying your leisure time.



for Happiness



y además...

- Amplios salones con cocinas abiertas.
- Terrazas descubiertas con vistas a zonas comunes y al río Guadalmina.
- Viviendas con un excelente nivel de calidad de acabados.
- Aire acondicionado.
- Zonas comunes con piscina.
- Garajes y trasteros incluidos en el precio.

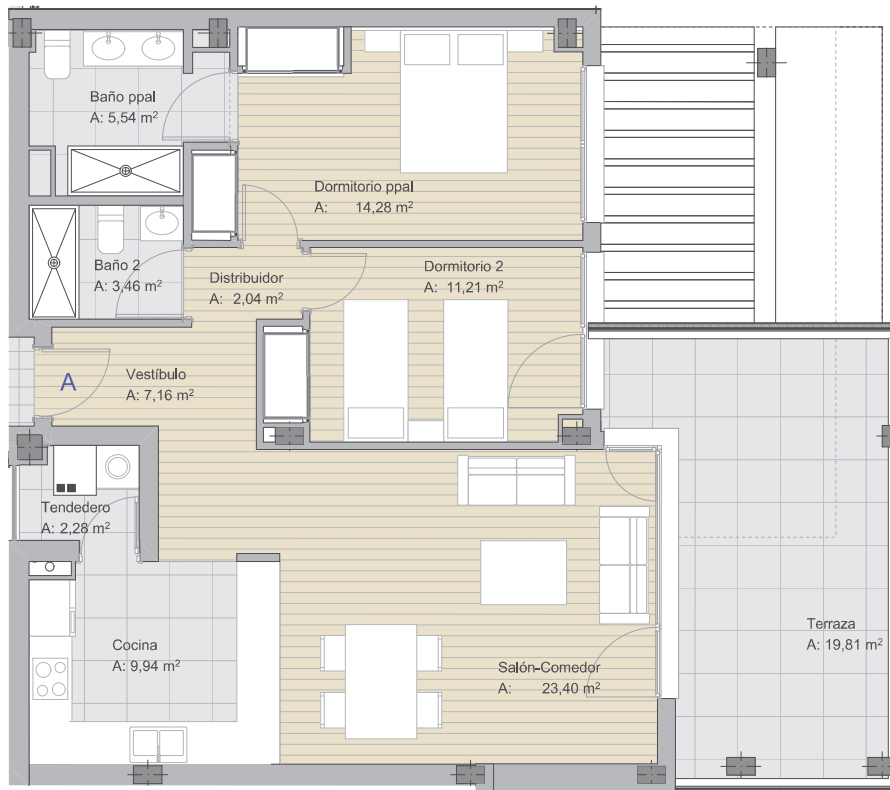


And there's still more...

- Spacious living rooms with open-plan kitchens.
- Open terraces with views of communal areas and the river Guadalmina.
- Homes finished to high-quality standards.
- Air-conditioning.
- Communal areas with swimming pool.
- Garage and storage room included in the price.



BLOQUE B - NIVEL 4 - 2º A 2 DORMITORIOS



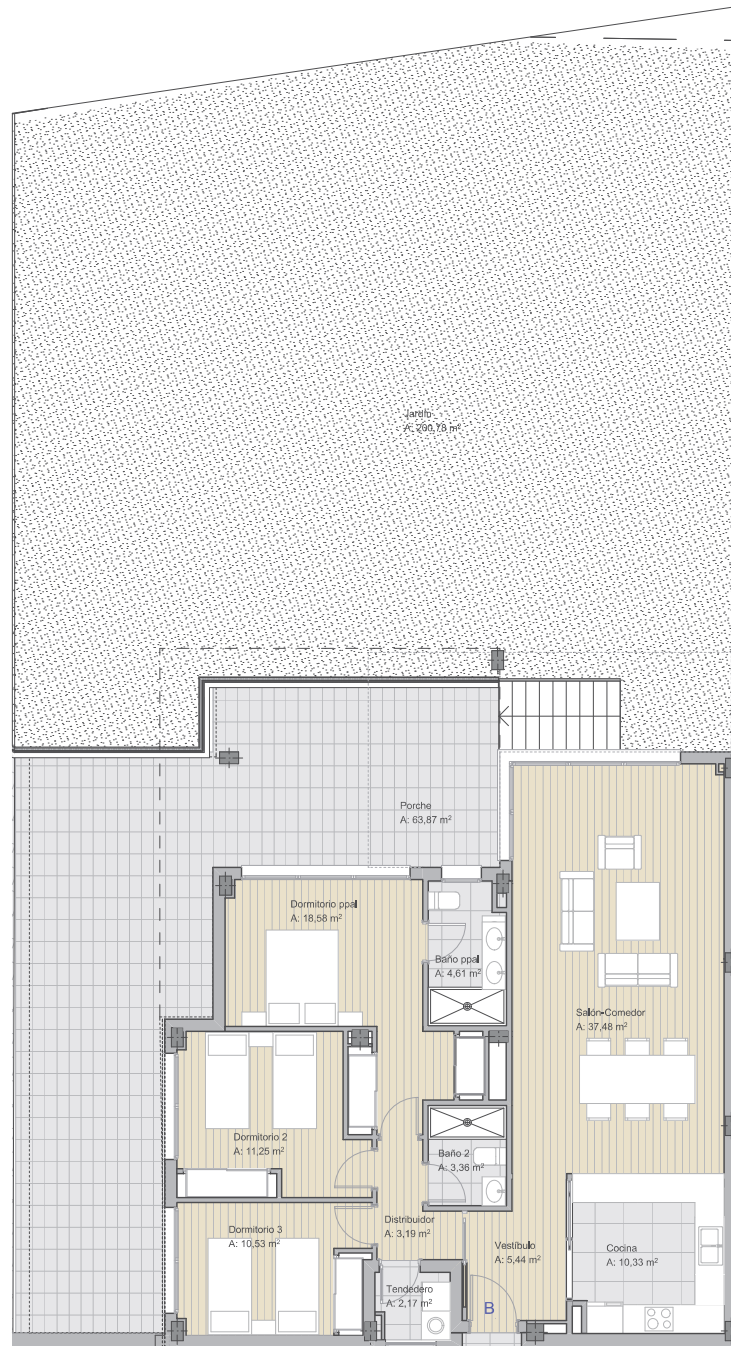
Cuadro de superficies	
SUPERFICIE ÚTIL interior:	79 m ²
SUPERFICIE ÚTIL exterior:	19 m ²
SUPERFICIE CONSTRUIDA	106 m ²
Interior con zonas comunes:	
SUPERFICIE CONSTRUIDA B.O.J.A. (Incluye construida interior, de terrazas y zona común proporcional)	113 m ²
Las superficies indicadas están calculadas conforme al Decreto 218/2005 de información al consumidor en la compraventa y arrendamiento de viviendas.	



Escala gráfica



Estos planos, así como los datos referidos a superficies, tienen carácter meramente orientativo, sin perjuicio de la información más exacta contenida en la documentación técnica del edificio. Todo el mobiliario que se muestra en ellos, incluido el de la cocina, aparece únicamente a efectos decorativos.



Escala gráfica

e: 1/50



BLOQUE C - NIVEL 2 - 1º B 3 DORMITORIOS

Cuadro de superficies

SUPERFICIE ÚTIL interior:	106 m ²
SUPERFICIE ÚTIL exterior:	264 m ²
SUPERFICIE CONSTRUIDA	144 m ²
Interior con zonas comunes:	
SUPERFICIE CONSTRUIDA B.O.J.A.	152 m ²
(Incluye construida interior, de terrazas y zona común proporcional)	

Las superficies indicadas están calculadas conforme al Decreto 218/2005 de información al consumidor en la compraventa y arrendamiento de viviendas.



NIVEL 2 [-3,00]





DISTANCES
DISTANCIAS

Málaga: 60' - 80 kms.
Marbella: 25' - 20 kms.
Puerto Banús: 15' - 13 kms.



AIRPORTS
AEROPUERTOS

Málaga: 55' - 75 kms.
Gibraltar: 55' - 70 kms.



TRAIN STATION
ESTACIONES DE TREN

Estación AVE Málaga: 60' -80Kms.



GOLF COURSES
CAMPOS DE GOLF

El Higueral Golf: 10' - 6 kms.
Los Arqueros: 10' - 6 Kms.
Atalaya Golf & Country Club: 11' -7 Kms.
El Paraíso Golf: 14' - 8 Kms.
Real Club de Golf Guadalmina: 17' - 10 Kms.
Monte Mayor Golf: 25' - 13 Kms.



SHOPPING CENTRES
CENTROS COMERCIALES

El Corte Inglés - Puerto Banús: 18' - 14 kms.
CC La Cañada: 23' - 21 Kms.



MARINAS
PUERTOS DEPORTIVOS

Puerto Deportivo de Puerto Banús: 15' - 13 kms.
Puerto Deportivo Marbella: 30' - 20 Kms.

Folleto informativo sin carácter contractual. La información contenida podría ser modificada por la sociedad, que se reserva el derecho de efectuar durante el transcurso de la obra o una vez finalizada la misma, las modificaciones necesarias por exigencias de orden administrativo, técnico, jurídico o comercial, sin que ello implique alteración significativa del objeto y sin mermar las calidades de los materiales. Promoción en próxima construcción. Las infografías son meramente informativos; mobiliario no incluido; acabados, calidades, colores, aparatos sanitarios y muebles de cocina aproximados. Fotografías de banco de imagen usadas solo como detalles ilustrativos. Todos los datos relativos a lo dispuesto en el Real Decreto 515/89 de 21 de abril, sobre protección de los consumidores en cuanto a la información a suministrar en la compraventa y arrendamiento de viviendas, se encuentran a disposición del cliente en las oficinas centrales de QUABIT INMOBILIARIA, S.A. C/ Poeta Joan Maragall, 1 - Planta 16. 28020 Madrid y en las oficinas de venta de las promociones.



MADRID

C/ Poeta Joan Maragall, 1 - Planta 16 - 28020 - Madrid

MÁLAGA

Avda. de las Americas, 3 - 4ª Planta - Oficina F4 - 29006 - Málaga

 **900 102 131**

clientes.quabit@grupoquabit.com

www.grupoquabit.com

 [/quabitinmobiliaria](https://www.facebook.com/quabitinmobiliaria)  [/Grupo_Quabit](https://twitter.com/Grupo_Quabit)