



panorama



NUEVO DESARROLLO INMOBILIARIO EN CORRALEJO, FUERTEVENTURA



panorama

Sobre Panorama

Panorama, un nuevo complejo residencial en una de las zonas más demandadas de la isla de Fuerteventura, Corralejo.

La promoción cuenta con 63 viviendas de 2 y 3 dormitorios, amplios salones y cocinas abiertas. Este residencial familiar cuenta con múltiples zonas de ocio, como amplios jardines, áreas de juego para niños, una piscina comunitaria con chiringuito food truck, y un Spa y Fitness center para aquellos que estén concienciados con su bienestar integral.

Cada piso está diseñado para ofrecer una vida armoniosa deleitada por las vistas panorámicas al mar.

Plaza de aparcamiento y trastero se incluye con cada unidad.

Fuerteventura

Fuerteventura, la segunda mayor de las Islas Canarias, está situada en el océano Atlántico, a 100 km de la costa norteafricana. Es un conocido destino vacacional por sus playas de arena blanca y su clima cálido durante todo el año, refrescado por constantes brisas. Acantilados y calas resguardadas interrumpen las diversas playas que rodean la isla.

Una isla con más de 150 km de playas de arena blanca y aguas turquesas, donde podrá descubrir inmensos paisajes naturales y compartir el carácter abierto de sus gentes. Un lugar donde practicar un sinfín de actividades en las mejores condiciones. Ese paraíso es Fuerteventura, la playa de las Islas Canarias.

La belleza natural de Fuerteventura, declarada Reserva Mundial de la Biosfera por la UNESCO para todo el territorio insular y sus aguas cercanas, cautiva los sentidos de quien la contempla, la siente, la escucha... Sus monumentos y parques naturales, sus zonas rurales y sus increíbles paisajes son testigos vivos de los orígenes volcánicos de esta isla, donde habitan una variedad de plantas y fauna autóctona de incalculable valor. Un entorno natural de más de 350.000 hectáreas de espacio protegido donde perderse.

En Fuerteventura se respira bienestar, salud, aventura y diversión en cada rincón. El generoso clima de veranos suaves e inviernos cálidos que rodea la isla durante todo el año la convierte en el escenario óptimo para practicar deporte y disfrutar de actividades al aire libre en cualquier momento.



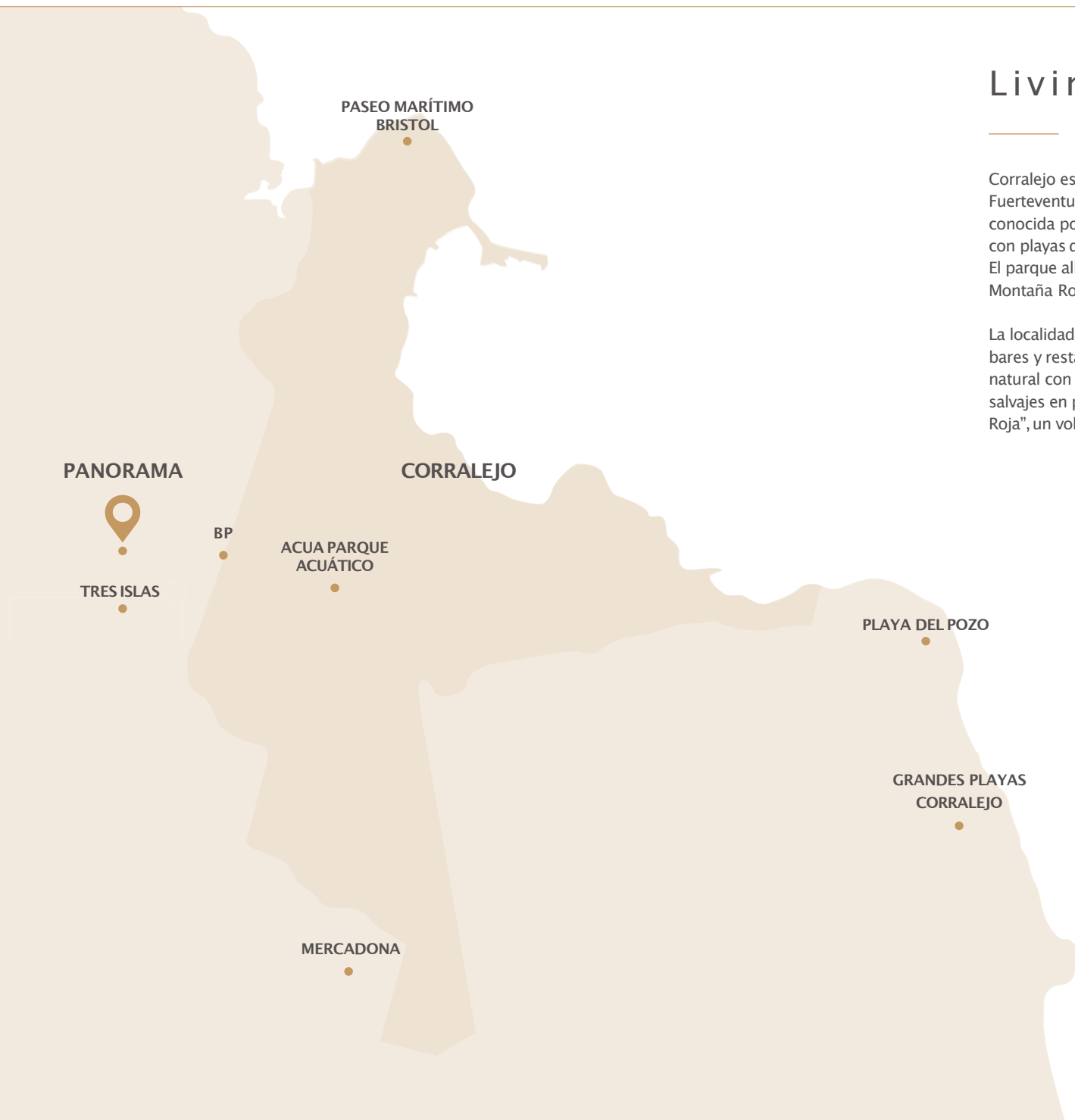
CORRALEJO



Living Corralejo

Corralejo es una localidad situada en la costa noreste de Fuerteventura, una de las islas del archipiélago canario. Es conocida por el Parque Natural de Corralejo, que cuenta con playas de fuertes vientos y dunas, como la de El Moro. El parque alberga especies salvajes en peligro de extinción y Montaña Roja, un volcán con vistas panorámicas.

La localidad, antiguo pueblo de pescadores, está salpicada de bares y restaurantes. El cercano islote de Lobos es una reserva natural con aves poco comunes. El parque alberga especies salvajes en peligro de extinción y la conocida como “Montaña Roja”, un volcán con vistas panorámicas.





Los Apartamentos

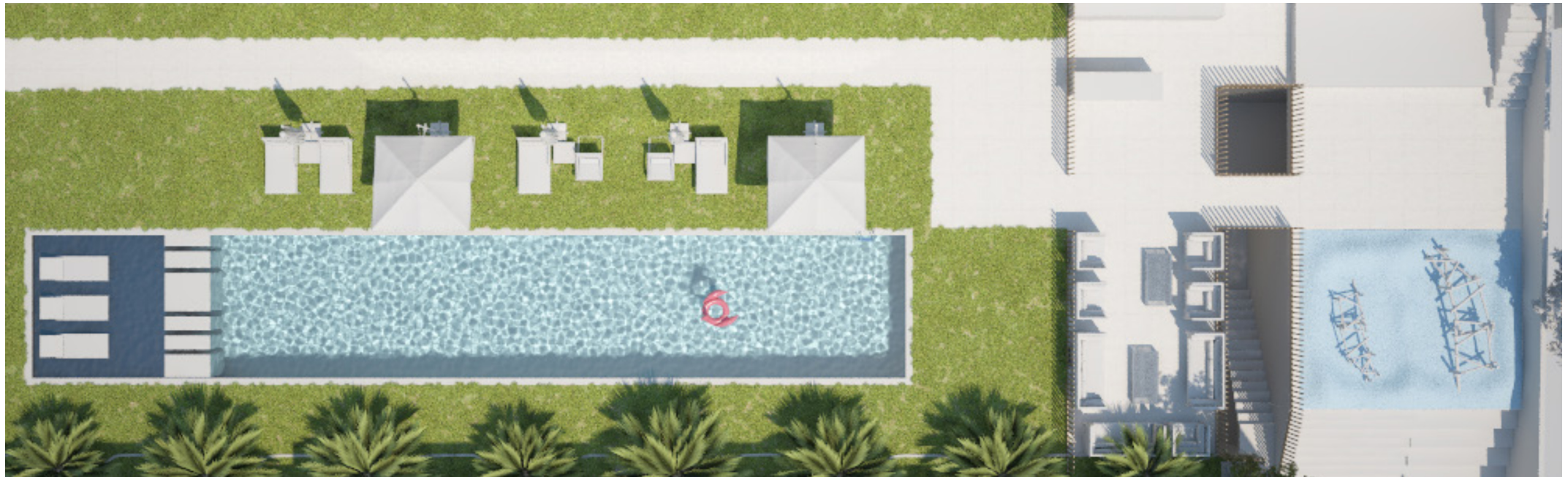
Nuestra nueva promoción presenta 63 apartamentos excepcionales, convenientemente situados a menos de 2 kilómetros de la playa.

Con gran variedad de distribuciones y tamaños, los apartamentos de la planta baja ofrecen jardines privados, mientras que las unidades de la planta superior cuentan con acogedores solariums.

La urbanización también cuenta con una gran piscina y acogedoras zonas de descanso, que ofrecen a los residentes amplias oportunidades de ocio y disfrute.

APARTAMENTOS	UNIDADES
TIPO 1	32
TIPO 2	4
TIPO 3	4
TIPO 4	3
TIPO 5	4
TIPO 6	16

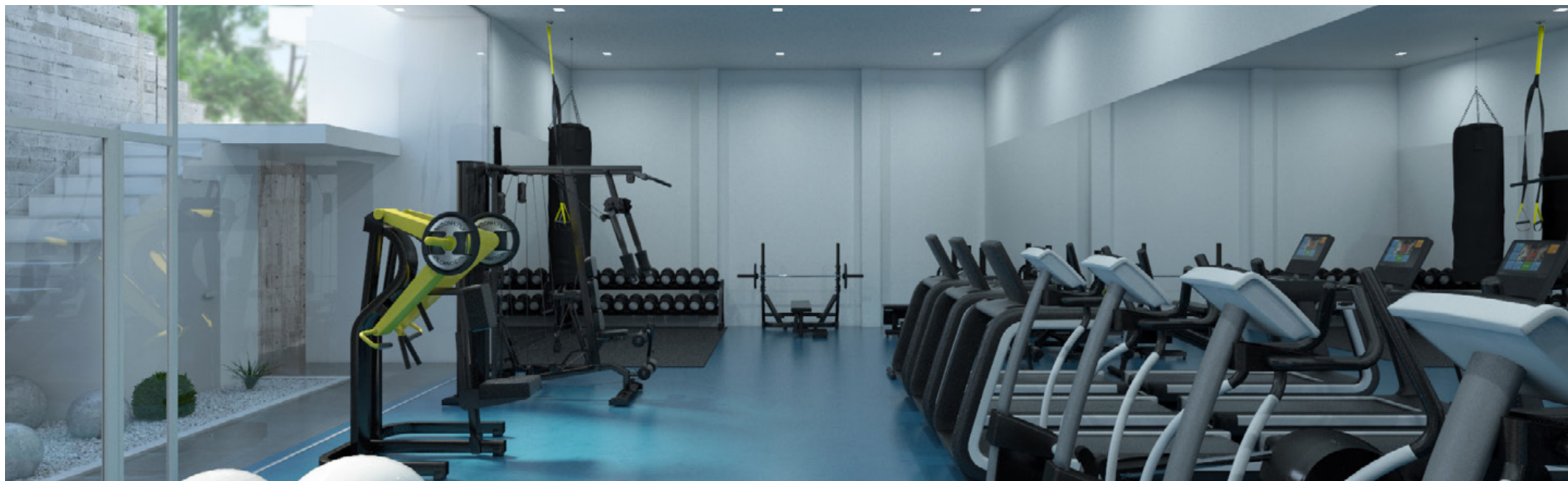
















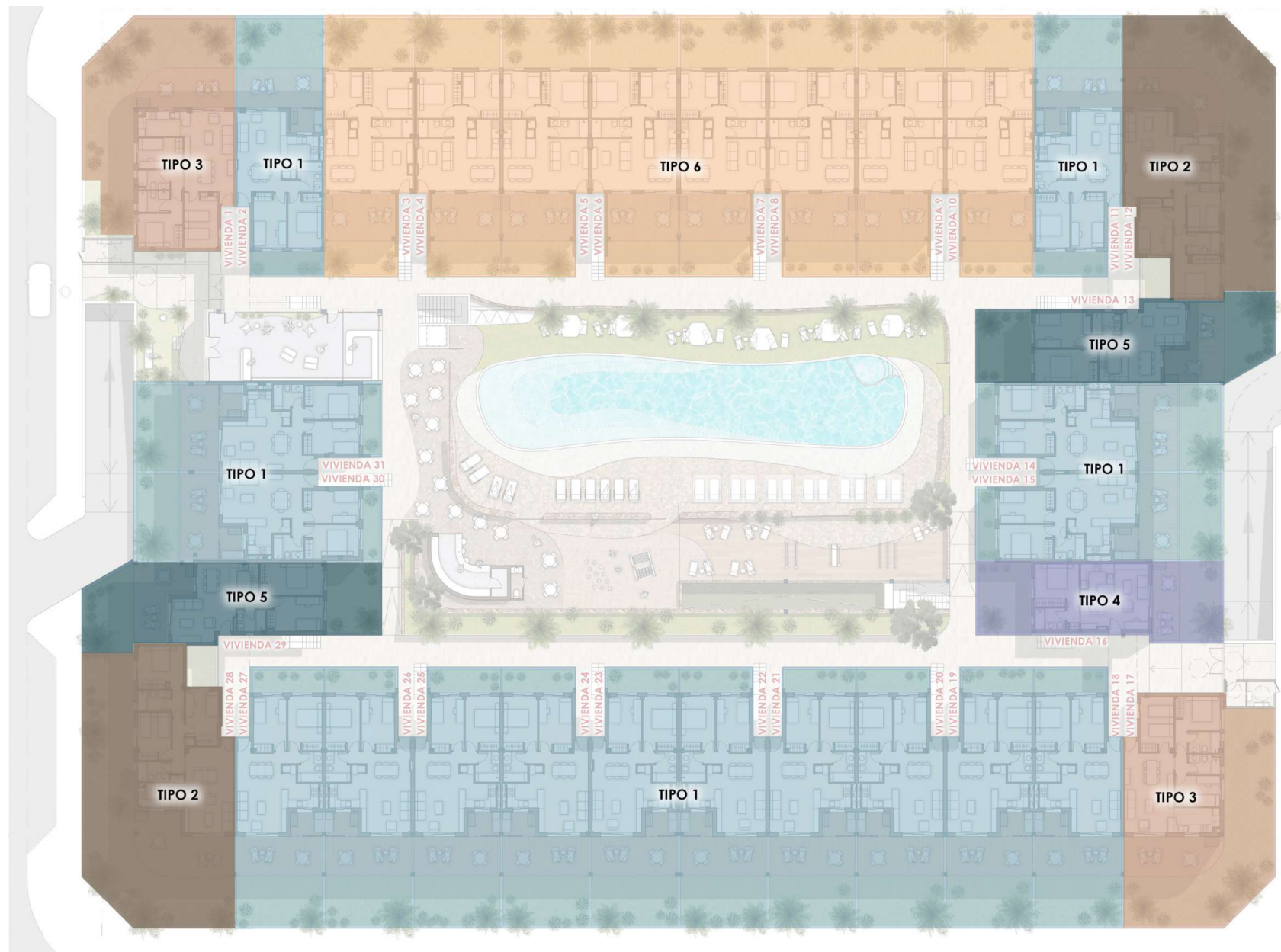


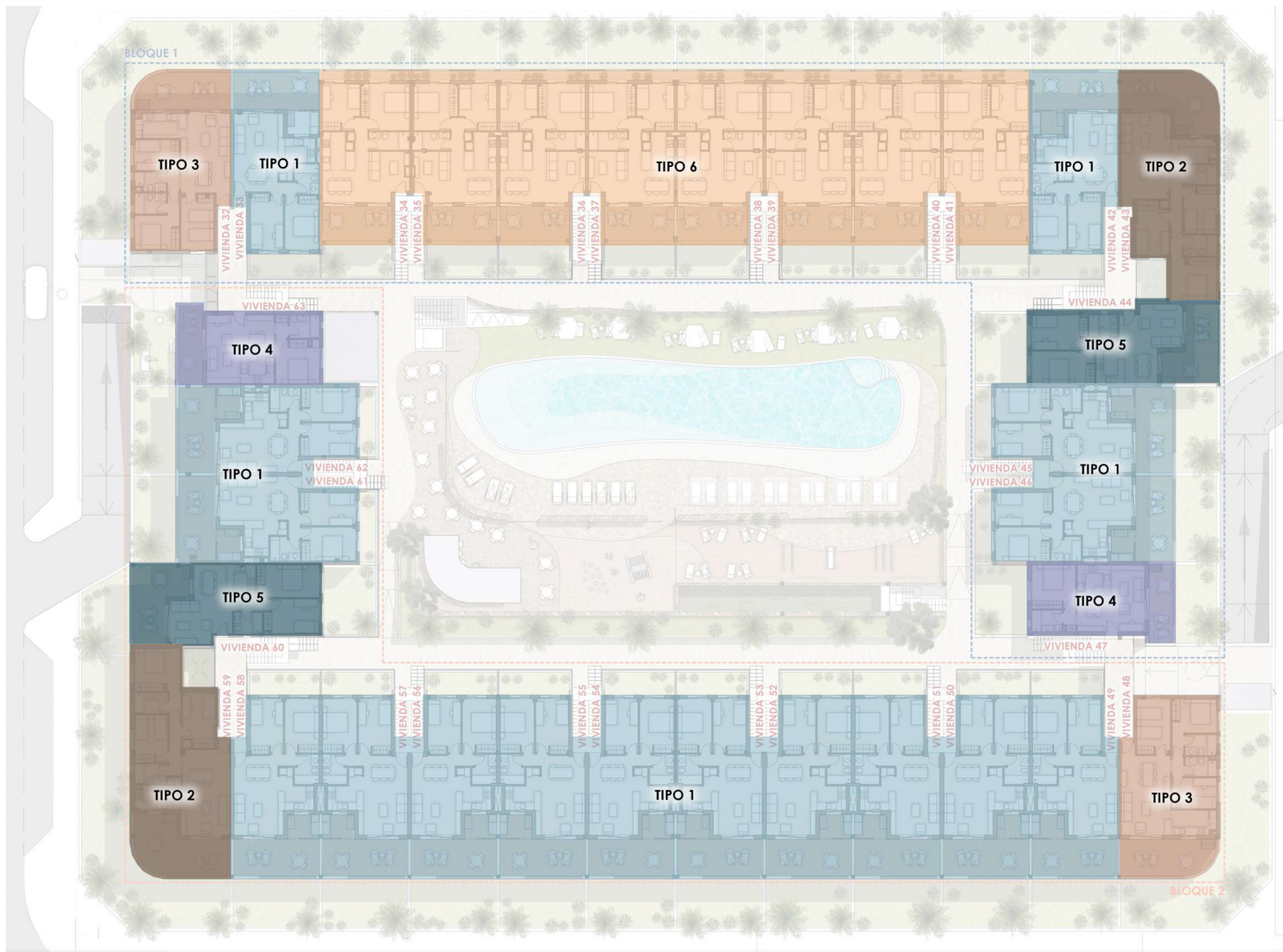
FUSTER



PLANTA GENERAL. PLANTA BAJA.

* Estas imágenes no tienen valor contractual y podrán experimentar variaciones por exigencias técnicas, legales, administrativas o de cualquier otro tipo que ello implique menoscabo del nivel de calidades. Piscina opcional, no está incluida en el precio.



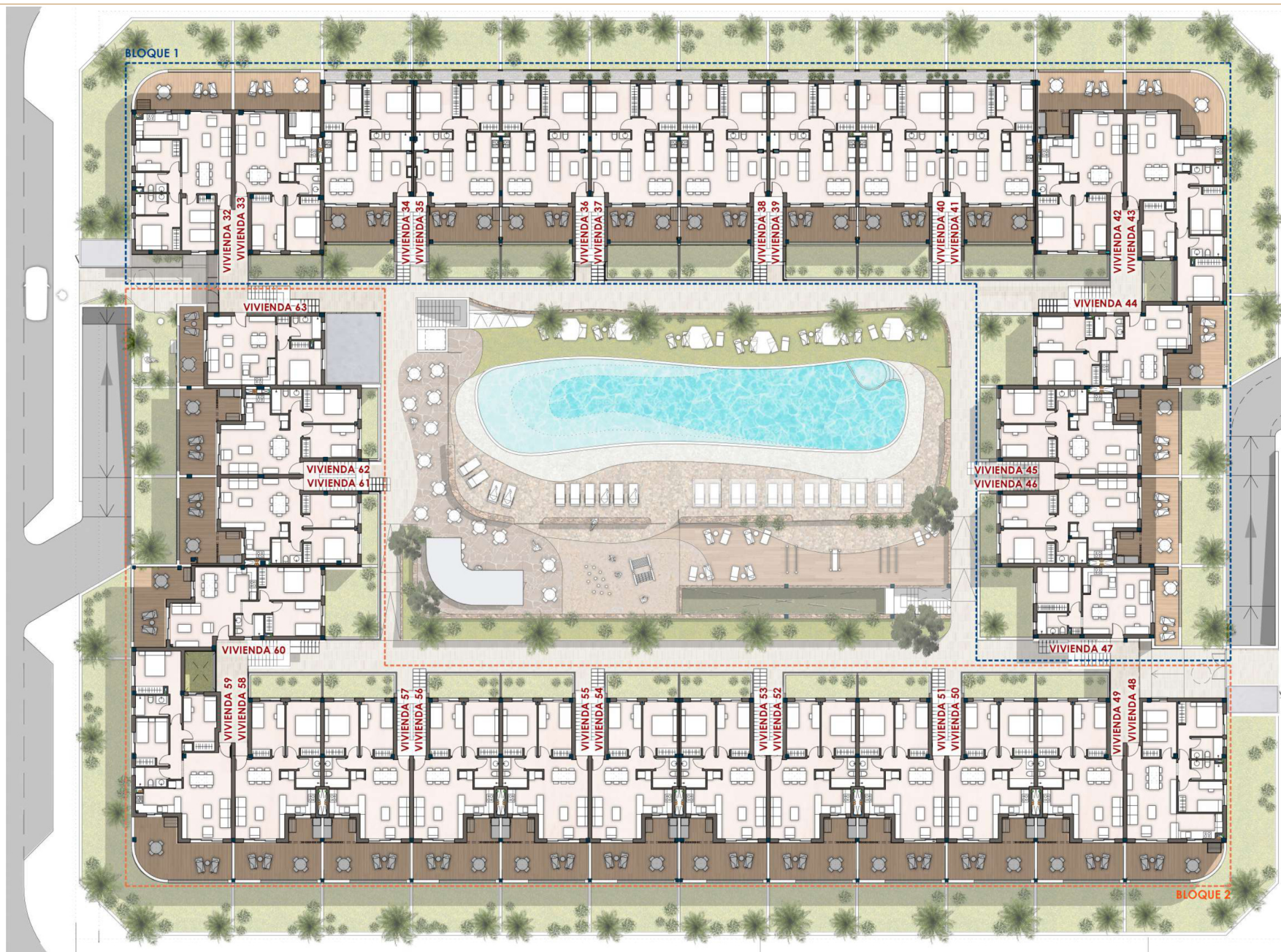


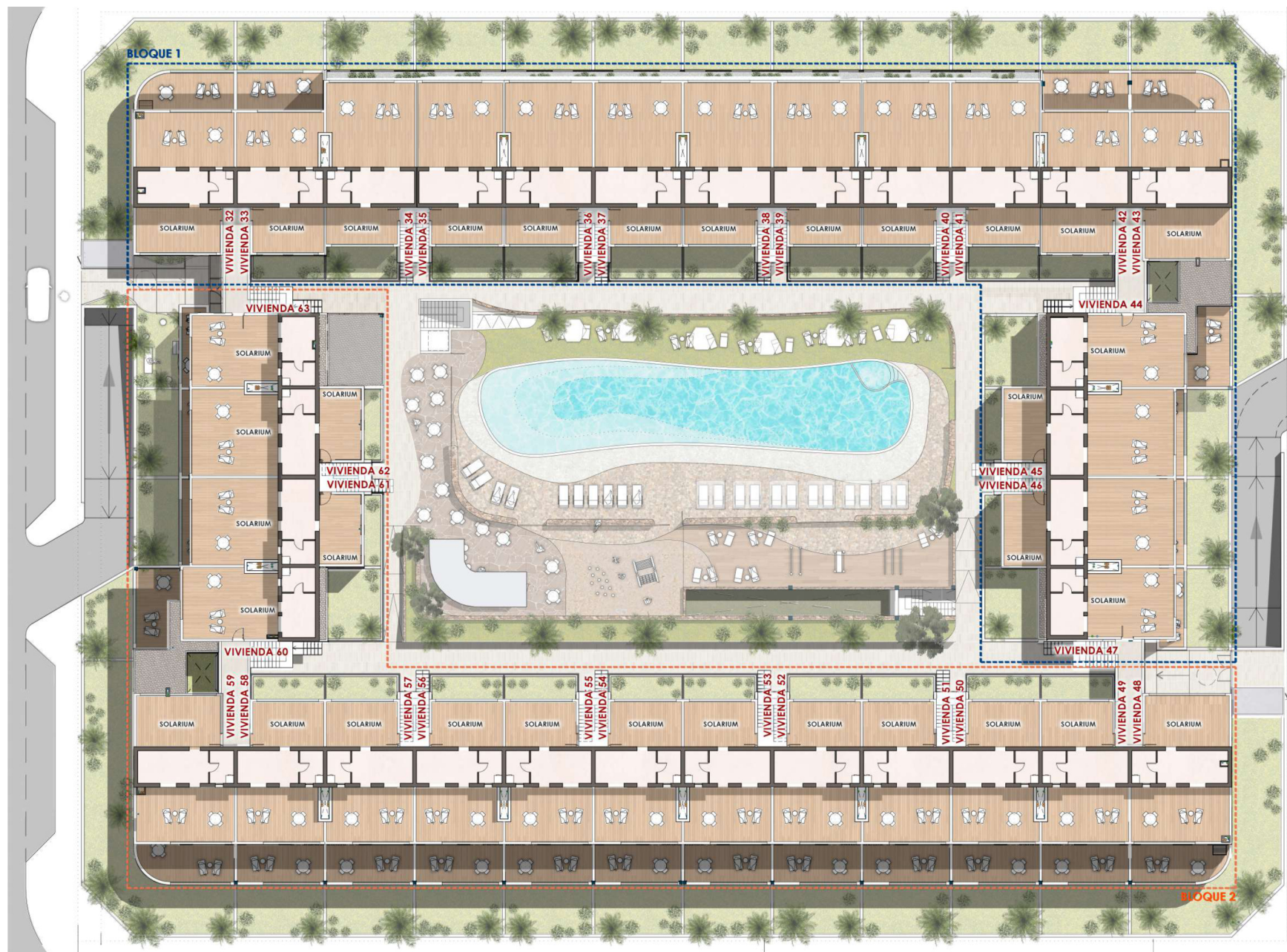


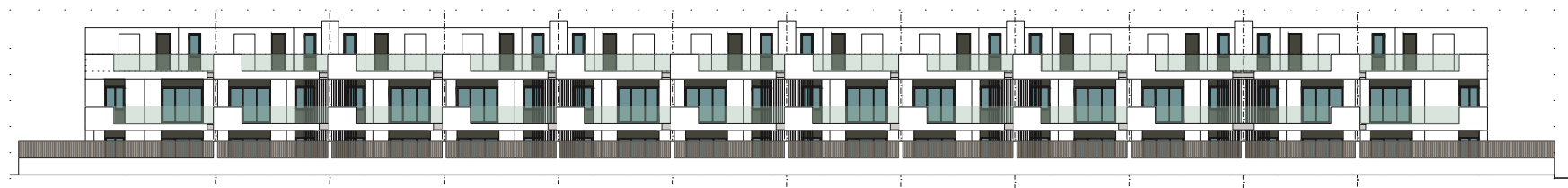
FUSTER

azur

* Estas imágenes no tienen valor contractual y podrán experimentar variaciones por exigencias técnicas, legales, administrativas o que ello implique menoscabo del nivel de calidades. Piscina opcional, no está incluida en el precio.







ALZADO 1



ALZADO 2



ALZADO 3



ALZADO 4



DERECHOS DE AUTOR

Nuestra empresa se reserva todos los derechos de propiedad sobre los diseños y descripciones contenidos en este folleto. No pueden ser utilizados para ningún propósito sin la aprobación por escrito de la empresa. Queda estrictamente prohibida su copia o reproducción de cualquier manera.

ESTE ES UN ARCHIVO/RENDER PRELIMINAR | LOS SUJETOS SERÁN MODIFICADOS.

VISÍTANOS EN LA WEB

