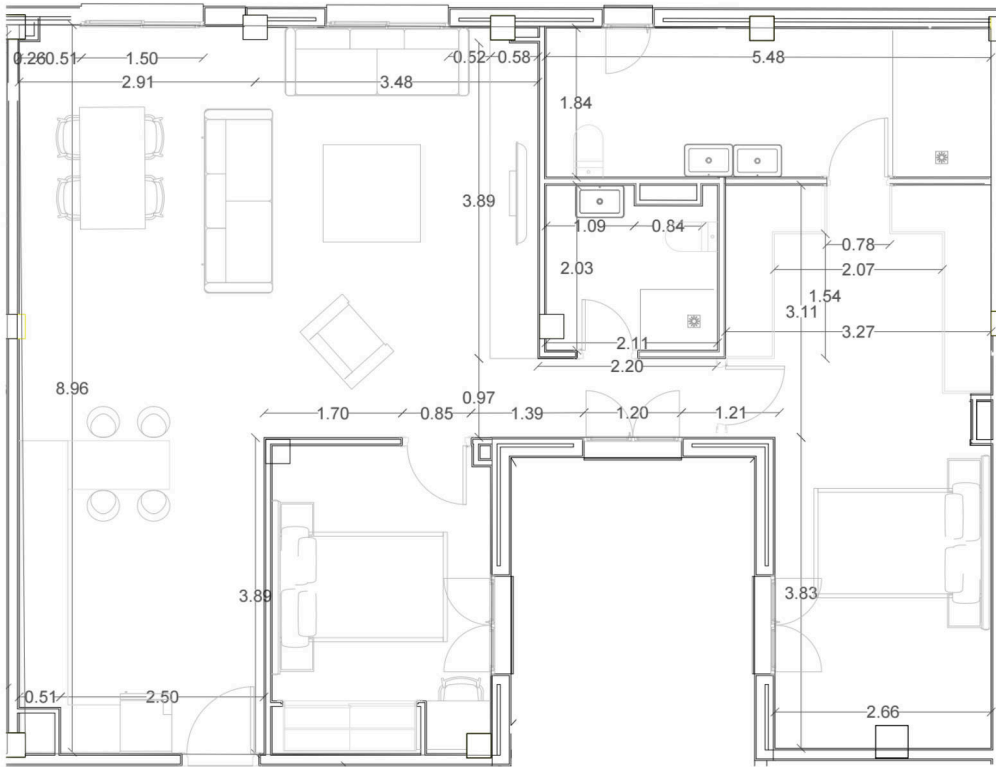


# VIVIENDA 1º F



PLANTA BAJA VIVIENDA F1	
TOTAL CONSTRUIDA	SUPERFICIE (M2)
VIVIENDA	93,10
TERRAZA	0,00
TRASTERO Nº10	6,67
PARKING Nº 1 y 2	26,00
ZONAS COMUNES (%)	3,30%
Construida ZZCC	18,98
<b>TOTAL</b>	<b>144,75</b>
TOTAL UTIL	SUPERFICIE (M2)
SALON-COMEDOR-COCINA	44,6
BAÑO	14,26
DORMITORIO	30,5
TERRAZA	0
TRASTERO Nº10	6,67
PARKING Nº 1 y 2	26,00
<b>TOTAL</b>	<b>122,03</b>

ESCALA GRAFICA



ESQUEMA SECCION



ESQUEMA PLANTA BAJA



ESQUEMA PLANTA PRIMERA

