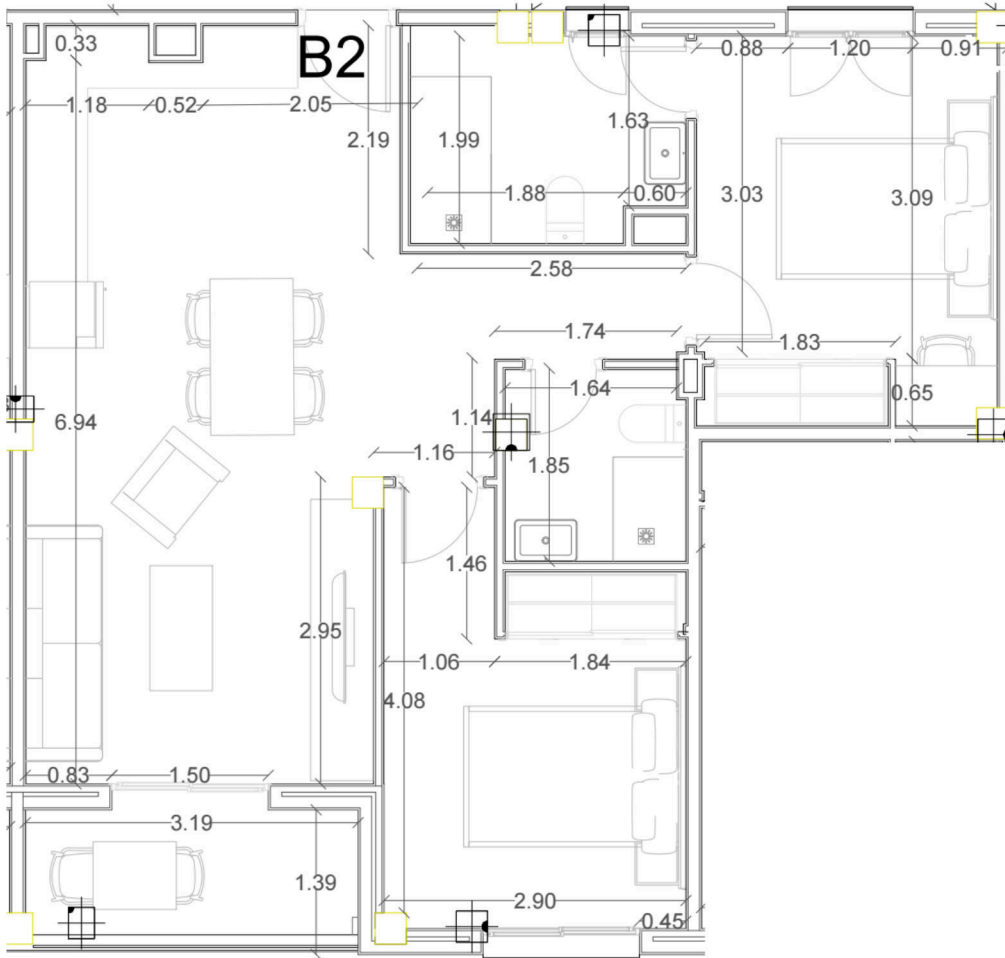


VIVIENDA 2° B



PLANTA 2ª	
VIVIENDA B2	
TOTAL CONSTRUIDA	SUPERFICIE (M2)
VIVIENDA	66,80
TERRAZA	4,50
TRASTERO N°6	3,40
PARKING N°17	12,15
ZONAS COMUNES (%)	3,02%
Construida ZZCC	13,31
TOTAL	100,16
TOTAL UTIL	SUPERFICIE (M2)
SALON-COMEDOR-COCINA	29,29
BAÑO	7,79
DORMITORIO	21,3
TERRAZA	3,83
TRASTERO N°6	3,40
PARKING N°17	12,15
TOTAL	77,76

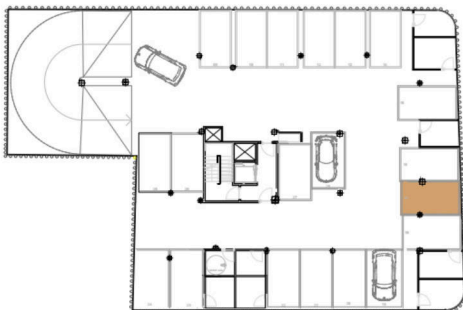
ESCALA GRAFICA



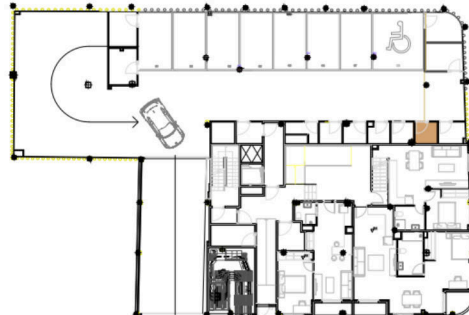
ESQUEMA SECCION



ESQUEMA PLANTA Sótano -1



ESQUEMA PLANTA BAJA



ESQUEMA PLANTA SEGUNDA

